

СОГЛАСОВАНО
Первый заместитель руководителя
Исполнительного комитета
Зеленодольского муниципального
района Республики Татарстан



А.В.Старостин

« » 2020г.

УТВЕРЖДАЮ
Заведующий
МБДОУ «Детский сад пристра
и оздоровления № 19 «Красная
Шапочка» ЗМР РТ»



Е.Н.Тезева

« » 2020г.

СОГЛАСОВАНО
Начальник ОГИБДД ОМВД
России по Зеленодольскому
району подполковник полиции



Р.И.Идиятуллин

« » 2020г.

ПАСПОРТ

ДОРОЖНОЙ БЕЗОПАСНОСТИ

Муниципального бюджетного дошкольного образовательного
учреждения «Детский сад пристра и оздоровления № 19 «Красная

Шапочка» Зеленодольского муниципального района

Республики Татарстан

Общие сведения

Муниципальное бюджетное дошкольное образовательное учреждение
«Детский сад присмотра и оздоровления № 19 «Красная Шапочка»
Зеленодольского муниципального района Республики Татарстан

Юридический адрес: РТ, г.Зеленодольск, ул.Энгельса, д.33

Фактический адрес: РТ, г.Зеленодольск, ул.Энгельса, д.33

Руководители образовательного учреждения:

Заведующий Тезева Елена Николаевна 8(84371)5-71-05

Старший воспитатель Бакирова Эльвира Ринатовна 8(84371)5-71-05

Ответственные работники муниципального органа образования:
методист отдела учебно-методического обеспечения УО ИК ЗМР РТ
Гордеева С.К., тел. 8(84371) 4-97-53

Ответственные от Госавтоинспекции:
Инспектор дорожного надзора ОГИБДД
Аббаров Р.Э., тел. 8(84371)4-30-39

Ответственные работники за мероприятия по профилактике детского травматизма:
Старший воспитатель, Бакирова Эльвира Ринатовна 8(84371)5-71-05

Руководитель или ответственный работник дорожно-эксплуатационной организации, осуществляющей содержание улично-дорожной сети (УДС):
Нигматуллин А.И., тел. 89053-13-47-47

Руководитель или ответственный работник дорожно-эксплуатационной организации, осуществляющей содержание технических средств организации дорожного движения (ТСОДД):
Ибрагимов Д.Р., тел.(884371) 4-84-77

Количество воспитанников 58

Наличие уголка по БДД имеются в 2 группах ДОУ
(если имеется, указать место расположения)

Наличие класса по БДД не имеется
(если имеется, указать место расположения)

Наличие автогородка (площадки) по БДД не имеется

Наличие автобуса в образовательном учреждении нет
(при наличии автобуса)

Владелец автобуса нет
(образовательное учреждение, муниципальное образование и др.)

Время занятий в образовательном учреждении:

1-ая смена: 9:00 – 11:00

2-ая смена: 15:30 – 16:00

внеклассные занятия: не имеется

Телефоны оперативных служб:

Полиция 02 (моб.020)

Дежурная служба МВД по РТ 8(843)291-35-28

Пожарная часть 01 (моб.112)

Больница 03 (моб.112)

Содержание

I. План-схемы образовательного учреждения.

1. Район расположения образовательного учреждения, пути движения транспортных средств и детей (обучающихся, воспитанников).
2. Организация дорожного движения в непосредственной близости от образовательного учреждения с размещением соответствующих технических средств организации дорожного движения, маршруты движения детей и расположение парковочных мест.
3. Маршруты движения организованных групп детей от образовательного учреждения к стадиону, парку или спортивно-оздоровительному комплексу.
4. Пути движения транспортных средств к местам разгрузки/погрузки и рекомендуемые безопасные пути передвижения детей по территории образовательного учреждения.

II. Информация об обеспечении безопасности перевозок детей специальным транспортным средством (автобусом).

1. Общие сведения.
2. Маршрут движения автобуса до образовательного учреждения.
3. Безопасное расположение остановки автобуса у образовательного учреждения.

III. Приложения

План-схема пути движения транспортных средств и детей (обучающихся, воспитанников) при проведении дорожных ремонтно-строительных работ вблизи образовательного учреждения

I. План-схемы образовательного учреждения

1. Район расположения образовательного учреждения, пути движения транспортных средств и детей (обучающихся, воспитанников)



—————> - пути движения транспортных средств;


- - - - -> - пути движения детей (обучающихся, воспитанников)
в/из образовательного учреждения;

..... - ограждение территории ДОУ.


2. Схема организации дорожного движения в непосредственной близости от образовательного учреждения с размещением соответствующих технических средств организации дорожного движения, маршрутов движения детей и расположения парковочных мест



 - пути движения транспортных средств;

 - пути движения детей (обучающихся, воспитанников) в/из образовательного учреждения;

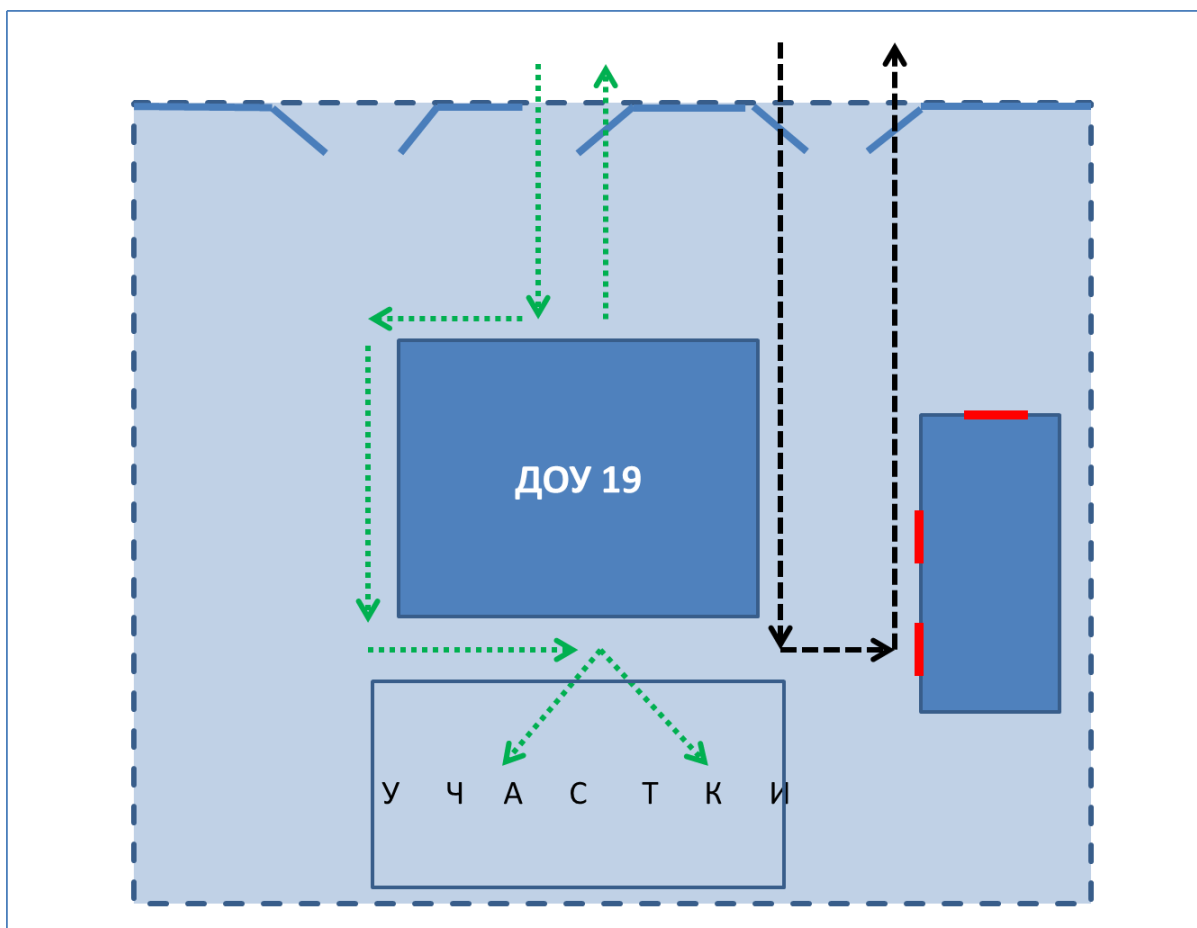
..... - ограждение территории ДОО;




 - парковочные места для транспорта.

3. Маршруты движения организованных групп детей от образовательного учреждения к стадиону, парку или спортивно-оздоровительному комплексу

Выход к стадионам, паркам и комплексам не осуществляется.

4. Пути движения транспортных средств к местам разгрузки/погрузки и рекомендуемые безопасные пути передвижения детей по территории образовательного учреждения



-  - движение грузовых транспортных средств на территории ДОУ
-  - движение детей по территории ДОУ
-  - место погрузки/разгрузки

**II. Информация об обеспечении безопасности перевозок детей
специальным транспортным средством (автобусом).**

Автобус отсутствует.

(при отсутствии автобуса)

**Сведения об организациях, осуществляющих перевозку детей
специальным транспортным средством (автобусом)**

ОАО ПО «Позис», РТ, г. Зеленодольск, ул. Привокзальная д.4
тел. 8(84371)5-41-42

**Информационная карточка
перевозок детей специальным транспортным средством (автобусом)**

Общие сведения

Марка _____
Модель _____
Государственный регистрационный знак _____
Год выпуска _____ Количество мест в автобусе _____
Соответствие конструкции требованиям, предъявляемым к школьным автобусам _____

1. Сведения о владельце

Владелец _____
(наименование организации)

Юридический адрес владельца _____

Фактический адрес владельца _____

Телефон ответственного лица _____

2. Сведения о водителе автобуса

Фамилия, имя, отчество _____

Принят на работу _____

Стаж вождения категории D _____

Телефон _____

3. Организационно-техническое обеспечение

Лицо, ответственное за обеспечение безопасности дорожного движения:

_____ ,
назначено _____ ,
прошло аттестацию _____ .

Дата последнего технического осмотра _____

Директор (руководитель)
образовательного учреждения

(подпись)

Е.Н.Тезева
(Ф.И.О.)

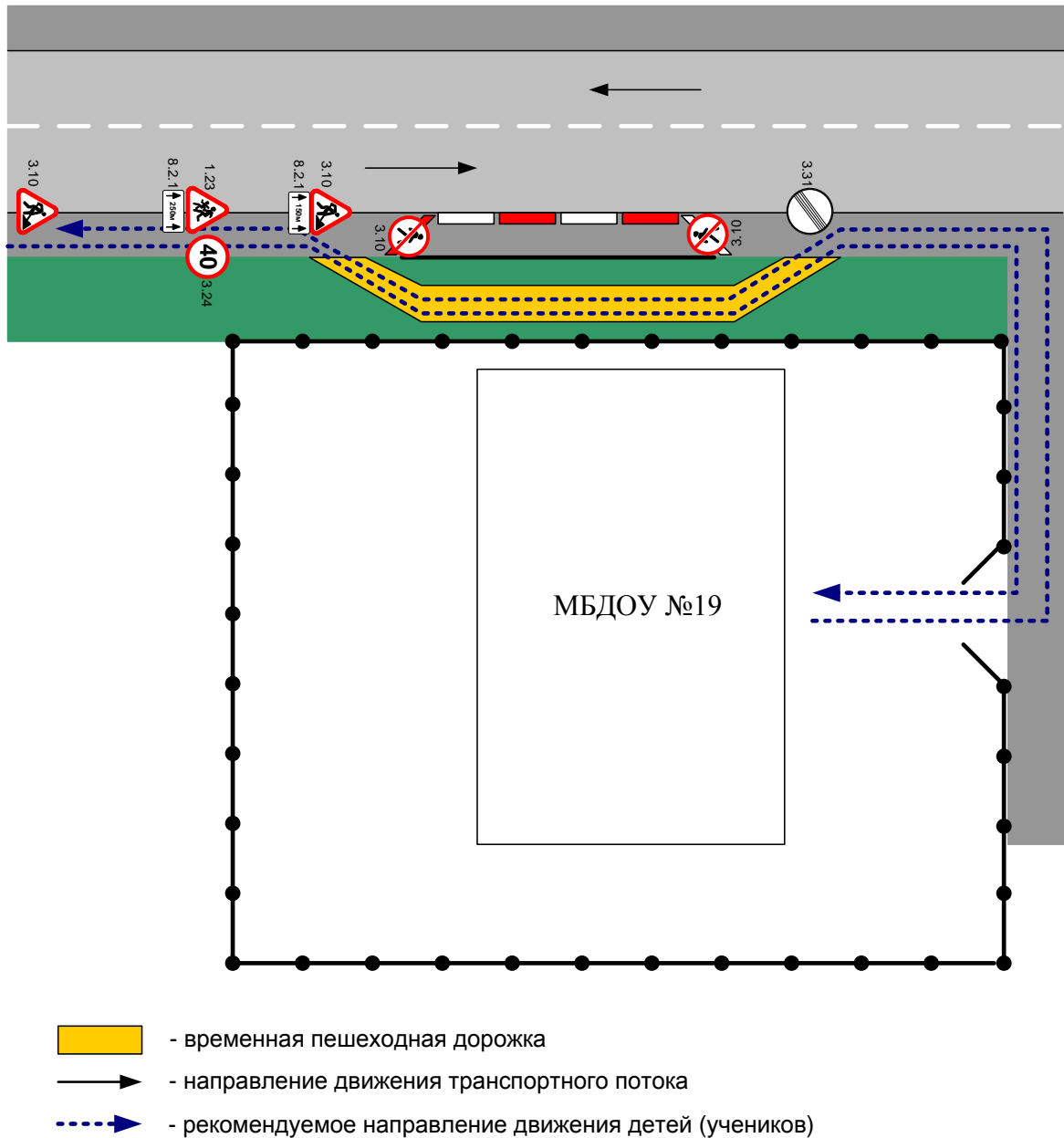
Руководитель организации,
осуществляющей перевозку детей
специальным транспортом
(автобусом)

(подпись)

(Ф.И.О.)

Приложение

План-схема пути движения транспортных средств и детей (обучающихся, воспитанников) при проведении дорожных ремонтно-строительных работ вблизи образовательного учреждения



Прошнуровано, пронумеровано
и скреплено печатью
100 десяти) листа(ов),
Заведующий МБДОУ № 19 «Красная шапочка» ЗМР РТ

Е. Н. Тезина

